

rapport d'activité



PARIS 2024

CAISSE D'ÉPARGNE
ILE-DE-FRANCE

PARIS 2024

PARTENAIRE PREMIUM

The bottom of the page features a white rounded rectangular area containing three logos. From left to right: the Paris 2024 Olympic logo (a stylized flame above the Olympic rings), the Caisse d'Épargne Ile-de-France logo (a red square with a white stylized 'E' and 'C'), and the Paris 2024 Paralympic logo (a stylized flame above the Paralympic rings). Below the Caisse d'Épargne logo is the text 'PARTENAIRE PREMIUM'.

édito

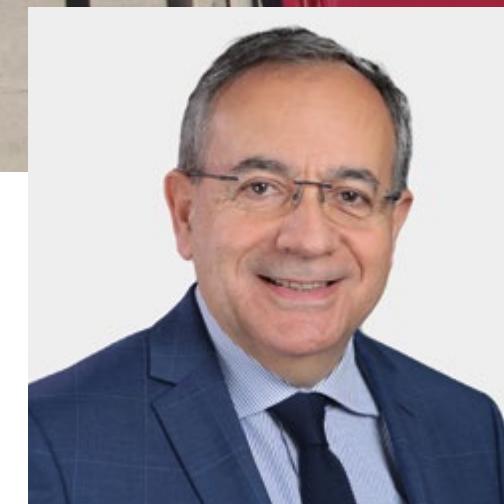
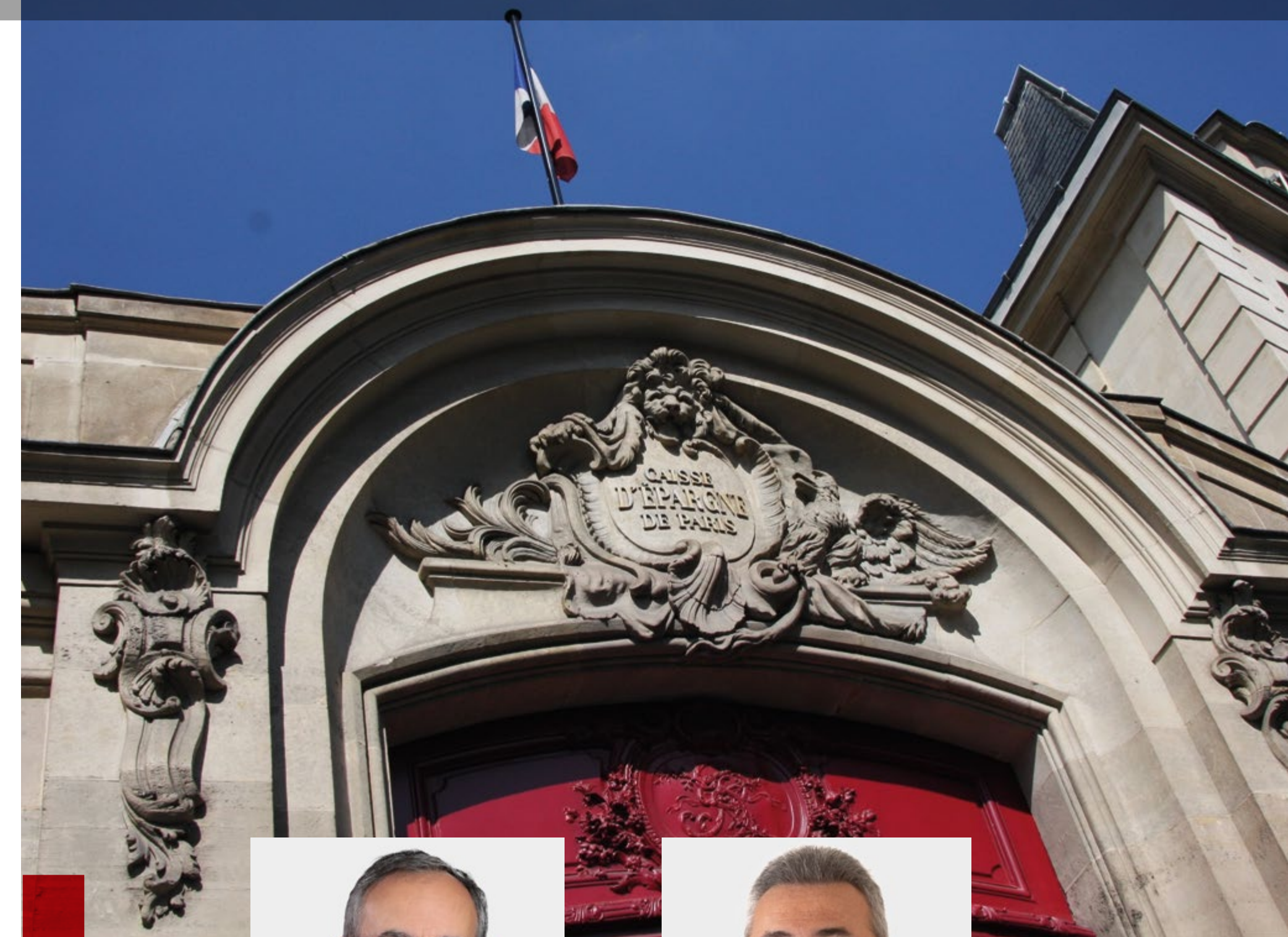
En tant que banque-assurance coopérative régionale, la Caisse d'Epargne Ile-de-France met tout en oeuvre pour être utile à ses clients, à ses sociétaires et au territoire. Cette raison d'être nous donne le cap pour poursuivre notre développement et nous moderniser de façon durable. Elle est également le socle de notre projet stratégique PARI 2024 lancé en 2022 à travers lequel nous lions nos ambitions commerciales à nos engagements humains et sociétaux. Nos priorités d'actions (développement, satisfaction clients, modernité, RSE) sont, à travers ce plan, portées par les femmes et les hommes qui font notre banque : les managers et leurs équipes.

Les crises géopolitiques, énergétiques et économiques se sont additionnées en 2022 rendant le contexte complexe et incertain. Durant cette période particulière, notre modèle coopératif est apparu plus vertueux que jamais. Nous avons su jouer un rôle central dans le soutien aux acteurs du territoire (hôpitaux, entreprises, associations...) et dans le financement de la sobriété énergétique et des énergies renouvelables. Notre offre bancaire

s'est ainsi élargie grâce à notre capacité d'adaptation qui nous permet également de regarder vers 2023 avec confiance tout en restant conscients des enjeux à venir. Notre responsabilité, notre solidité et notre expertise sont les clés pour agir localement et durablement, au plus proche de notre territoire, au service de chacune et chacun qui y vit, y étudie, y travaille, y investit.

Au coeur d'un élan national de l'ensemble des Caisses d'Epargne, nous portons nos engagements communs pour les faire rayonner dans toute l'Ile-de-France. 100 % coopérative, 100 % régionale, 100 % utile. La Caisse d'Epargne Ile-de-France réinvestit l'épargne en circuit court dans le développement de la région, elle agit au bénéfice de ses clients sociétaires et donc des Franciliens, elle porte la même raison d'être depuis plus de 200 ans : "être utile".

C'est grâce à ces engagements partagés avec l'ensemble de nos équipes et de nos partenaires que nous continuons à contribuer durablement au développement économique et sociétal de l'Ile-de-France.

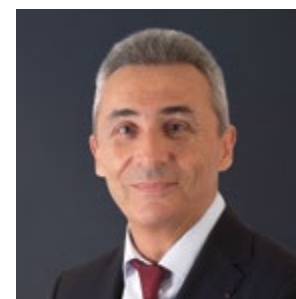


DIDIER DOUSSET
Président du COS

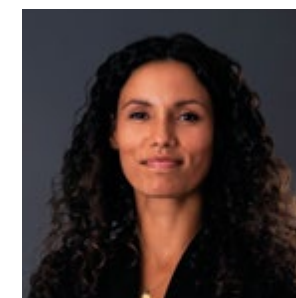


DIDIER PATAULT
Président du Directoire

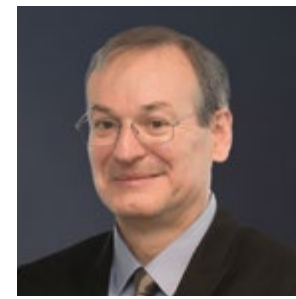
Directoire



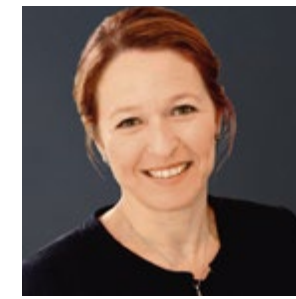
DIDIER PATAULT
Président du Directoire



LEÏLA PHELOUZAT
Secrétaire Générale



PASCAL CHABOT
Membre du Directoire
Pôle Banque de Développement Régional, Organisation et Informatique



FLORENCE DUMORA
Membre du Directoire
Pôle Finances



FRANÇOIS DE LAPORTALIÈRE
Membre du Directoire
Pôle Ressources et Services Bancaires



DAVID NOWICKI
Membre du Directoire
Pôle Banque de Détail

Conseil d'Orientation et de Surveillance

DIDIER DOUSSET Président du COS (SLE Val-de-Marne)
CAROLINE DEGAGNY Vice-Présidente du COS (SLE Hauts-de-Seine)

REPRÉSENTANTS DES SLE

DANIEL DE BEAUREPAIRE
CYRIL BAYVET
(SLE Paris Ouest)

MARIE-VÉRONIQUE LE FEVRE
SABINE SALVIA-PRATS
(SLE Paris Est)

THIERRY REGNAULT DE MONTGON
(SLE Seine-et-Marne)

LORENZA MALLEZ BARONE
ODILE VERNET
(SLE Yvelines)

JEAN-FRANÇOIS LEGARET
NAJLAA YASSINE
(SLE Essonne)

GUILLAUME DRANCY
(SLE Hauts-de-Seine)

PATRICK BECHET
(SLE Seine-Saint-Denis)

MONIQUE KIM GALLAS
(SLE Val-de-Marne)

LAURENT DE CHERISEY
(SLE Val d'Oise)

REPRÉSENTANT DES COLLECTIVITÉS LOCALES ET ÉTABLISSEMENTS PUBLICS DE COOPÉRATION INTERCOMMUNALE

LUDOVIC GUILCHER
Commune d'Issy-les-Moulineaux

REPRÉSENTANTS DES SALARIÉS

LILIANE CALIXTE
PHILIPPE BINET

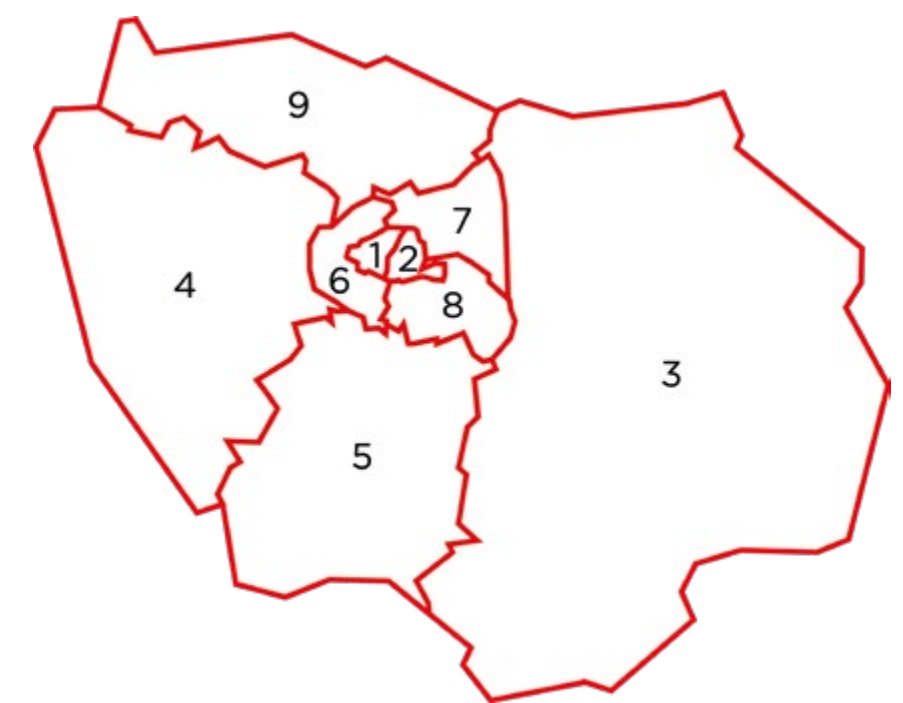
REPRÉSENTANT DES SALARIÉS SOCIÉTAIRES

LUCIEN VALVERDE

9 SOCIÉTÉS LOCALES D'ÉPARGNE (SLE)

En tant que banque coopérative, la Caisse d'Épargne Ile-de-France ouvre 100 % de son capital à ses clients via la souscription de parts sociales auprès des SLE. Chacune des 9 SLE est représentée par un Conseil d'Administration et un Président :

- 1. SLE PARIS OUEST
- 2. SLE PARIS EST
- 3. SLE SEINE-ET-MARNE
- 4. SLE YVELINES
- 5. SLE ESSONNE
- 6. SLE HAUTS-DE-SEINE
- 7. SLE SEINE-SAINT-DENIS
- 8. SLE VAL-DE-MARNE
- 9. SLE VAL D'OISE



THOMAS LEVET
Délégué auprès des SLE
Directeur Exécutif des Affaires Institutionnelles

temps forts

En 2022, la Caisse d'Épargne Ile-de-France a renforcé sa vocation d'utilité en contribuant activement à l'économie francilienne.

S'engager à travers le nouveau Plan Stratégique PARI 2024

La Caisse d'Épargne Ile-de-France a clôturé son plan précédent avec une dynamique de développement de très bon niveau caractérisée par une croissance annuelle de + 25 000 clients bancarisés et un développement supérieur à + 10 % des flux d'activité sur la banque de développement régional. Forte de cette dynamique, elle inscrit dans ce nouveau Plan Stratégique l'ambition de conforter son modèle relationnel offrant le meilleur de l'humain et du digital.

Accompagner les acteurs économiques dans leur développement

La Caisse d'Épargne Ile-de-France accompagne en dette et en fonds propres les clients de son territoire avec une gamme de solutions et d'expertises dédiées.

En 2022, plus de 80 financements ont été arrangés pour un montant supérieur à 800 M€ au travers notamment d'opérations d'acquisition type LBO ou de financement de projets d'énergies renouvelables.

Être un employeur responsable, inclusif et attractif

En 2022, la Caisse d'Épargne Ile-de-France a lancé sa nouvelle marque employeur ayant pour signature "Votre talent nous inspire !". L'objectif était de renforcer son attractivité et de fidéliser ses talents. Avec plus de 450 postes à pourvoir en 2022, la Caisse d'Épargne Ile-de-France a été cette année-là, l'un des plus importants recruteurs de l'Ile-de-France.

Digitaliser la relation client

Face à l'intensification des interactions avec ses clients par un accroissement du digital et la multiplicité des acteurs, la Caisse d'Épargne Ile-de-France continue de s'adapter aux attentes et à l'expérience de ses clients qui demeurent au cœur de ses préoccupations.

La gestion de la relation en est un exemple avec 2 grandes nouveautés en 2022 qui mettent le digital au service du conseiller. L'une porte sur la vision multicanale des interactions clients avec l'outil **Contacts 360** et l'autre sur les personnes désireuses d'engager une relation commerciale avec l'expérimentation d'un parcours d'Entrée en Relation Digitale.

1 479 M€

produit net bancaire

320 M€

résultat net

60 %

coefficient d'exploitation

74,4 Mds€

encours de crédit

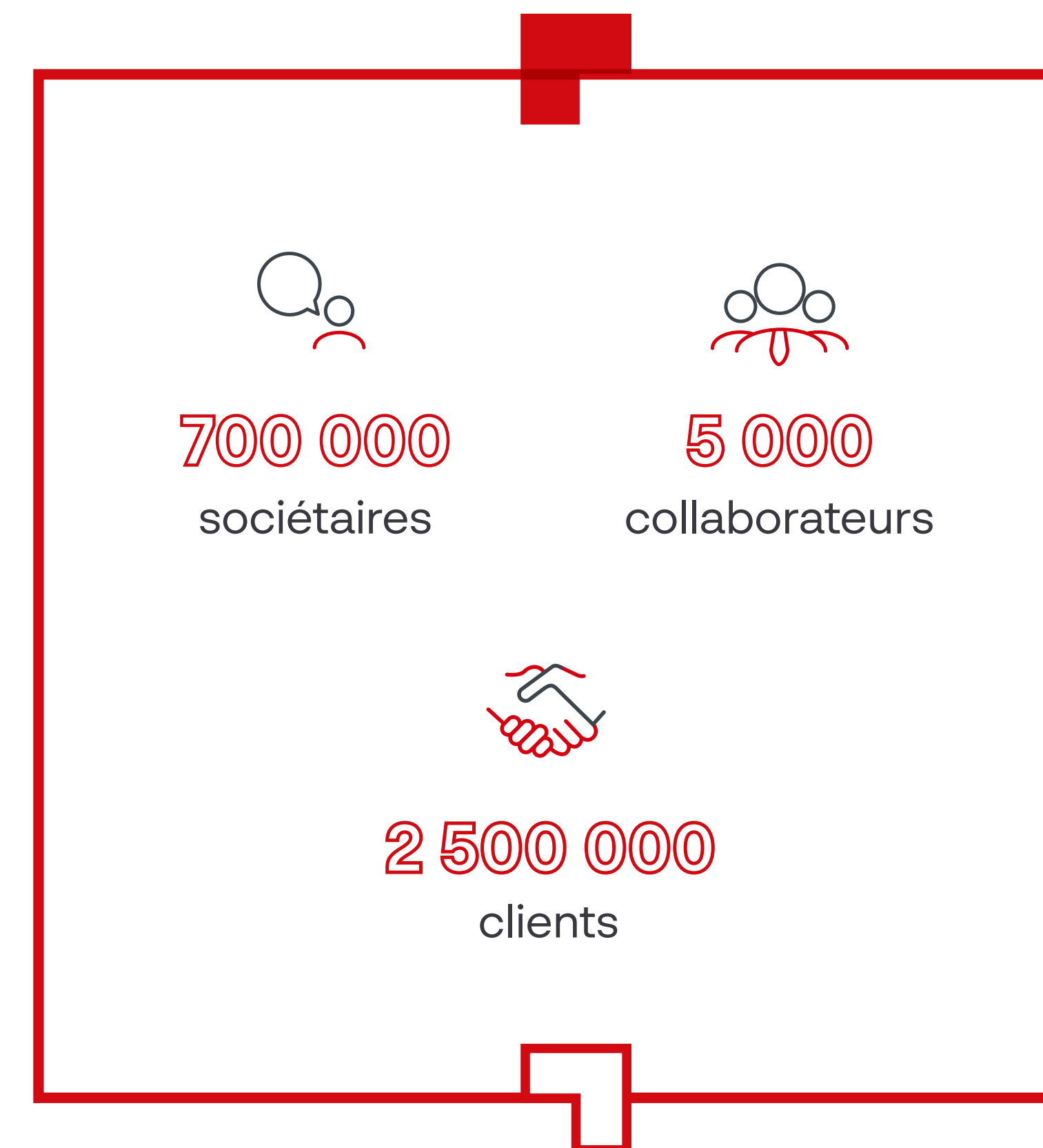
6,5 Mds€

fonds propres part du groupe

108 Mds€

total du bilan

Normes IFRS consolidées au 31 décembre 2022



chiffres clés

banque de détail

Innovation, simplicité et sécurité au service du développement et de la satisfaction



415 agences

5 centres Banque Privée

3 centres d'affaires dédiés aux entrepreneurs

Sécurisation des opérations

La Caisse d'Épargne Ile-de-France poursuit ses efforts pour équiper ses clients porteurs de carte ou non de la solution de sécurisation Sécur'Pass avec 130 000 enrôlements supplémentaires. Fin 2022, 78% des clients bancarisés ont été équipés de Sécur'Pass et 90% des paiements en ligne sont réalisés avec ce système d'authentification renforcée. Cela a permis non seulement de répondre aux enjeux réglementaires DSP2 mais également d'améliorer l'expérience client en renforçant la sécurité des connexions et des opérations. Cette authentification renforcée a été élargie à d'autres services, tels que la mise à jour du numéro de téléphone mobile et le changement d'adresse à distance pour tous les clients éligibles.

Nouveaux collaborateurs : un parcours d'intégration et de formation renoué

En 2022, la Caisse d'Épargne Ile-de-France a recruté 484 conseillers. La qualité de l'intégration et la fidélisation de ces nouveaux collaborateurs sont des enjeux majeurs. Pour y répondre, la Direction des Ressources Humaines et la Banque de Détail ont travaillé en étroite collaboration afin de rénover les parcours de formation. Ainsi, depuis septembre 2022, deux actions phares ont été mises en place. D'une part, une période d'immersion allongée permet aux nouveaux arrivés de mieux découvrir la banque avant d'être affectés à une agence. D'autre part, les parcours de formation ont été repensés pour s'adapter davantage à la diversité des profils commerciaux recrutés ; certains disposant d'une expérience bancaire et d'autres non.

Rénovation d'agences

La Caisse d'Épargne Ile-de-France continue d'investir dans son réseau d'agences en rénovant entièrement 40 points de vente en 2022. Lorsque la configuration le permet, un espace collaboratif est créé en plus des salons de réception afin de favoriser les échanges et la montée en compétence des collaborateurs. Quatre agences ont été relocalisées pour améliorer les conditions de réception de la clientèle. En parallèle, l'outil de travail évolue afin de s'adapter aux nouveaux usages : refonte du poste de travail pour faciliter la relation à distance avec les clients, déploiement d'ordinateurs portables pour permettre la mobilité au sein ou en dehors de l'agence.

Nouveau modèle de distribution de la filière professionnelle

Désormais, les directeurs d'agence mobilisés aux côtés des équipes déjà dédiées à notre clientèle professionnelle forment avec elles un réseau de plus de 500 interlocuteurs dédiés. Pour aller plus loin dans ses ambitions, la Caisse d'Épargne Ile-de-France a également mis en place en 2022, deux nouvelles filières d'expertise consacrées aux professionnels de santé, ainsi qu'une e-agence en soutien du réseau commercial et une équipe consacrée à la gestion des services bancaires pour les associations.

La Caisse d'Épargne Ile-de-France a ainsi gagné en fluidité et en efficacité dans le traitement des demandes de ses clients, se positionnant comme un acteur incontournable du marché des professionnels.

7,5 Mds€ crédits immobilier accordés*

995 M€ crédits d'équipement aux professionnels*

1,4 Md€ crédits à la consommation*

179 000 contrats IARD et Prévoyance

2 Mds€ collecte nette*

*Périmètre : Territoires CEIDF hors filiales

banque de développement régional

Pour une relance économique, verte et sociétale

19
centres d'affaires

4,7 Mds€
crédits accordés

2,8 Mds€
excédents de collecte



14 000 clients
entreprises, économie sociale,
logement social, secteur public,
professionnels de l'immobilier

Engagée dans le développement de son territoire aux cotés des acteurs sociaux et économiques, la Caisse d'Épargne Ile-de-France a continué de soutenir ses clients en 2022 en finançant leur développement et en leur offrant des services adaptés à leurs besoins dans le cadre de la relance : une relance à la fois économique, verte et sociale.

Proposer des solutions pour accompagner la transition ESG

Financier historique d'acteurs qui contribuent pleinement au développement sociétal du territoire (logement social, économie sociale et solidaire, secteur public), la Caisse d'Épargne Ile-de-France a également proposé des solutions très ciblées pour accompagner des projets à forte dimension environnementale. Avec son offre de Compte à terme responsable, les fonds placés sont fléchés vers des clients emprunteurs qui se fixent des objectifs de performance dans le domaine social ou environnemental. Et, via le Prêt à impact qu'elle a continué à octroyer en 2022, la banque soutient les clients qui ont entamé une démarche RSE volontariste sur le territoire francilien.

En 2022, la Caisse d'Épargne Ile-de-France a également créé un département dédié au financement des énergies renouvelables.

Être fidèle à ses engagements sociaux

Afin de soutenir la création de valeur et le maintien des emplois dans un contexte économique évolutif, la Caisse d'Épargne Ile-de-France accompagne les entreprises grâce au Prêt de revitalisation. À travers cette solution, elle réaffirme son soutien aux entreprises franciliennes tout au long de la crise et sa mobilisation en faveur du développement des PME et ETI. En 2022, la Caisse d'Épargne Ile-de-France a octroyé des Prêts de revitalisation s'appuyant sur 5 fonds des départements de Paris, de la Seine-Saint-Denis, de la Seine-et-Marne, de l'Essonne et du Val-de-Marne, visant la création d'un millier d'emplois pérennes.

Favoriser le développement du territoire francilien

Banqueregionaledotéed'équipescommerciales spécialisées par marchés avec une excellente connaissance de ces derniers, la Caisse d'Épargne Ile-de-France a démontré cette année encore son utilité sur le territoire à travers son soutien auprès d'acteurs clés de la région. Elle a accordé 4,7 Mds de crédits pour accompagner le développement économique des entreprises, les projets de financement de logements sociaux, des acteurs de l'économie sociale et solidaire, des collectivités locales qui jouent un rôle majeur en termes d'aménagement du territoire.

Au cœur de l'écosystème francilien, notre banque s'engage pour faciliter le développement des entreprises. En 2022, elle a continué de se mobiliser en faveur des TPE, PME et acteurs de l'économie sociale et solidaire. En effet, la banque leur facilite l'accès aux retombées des Jeux Olympiques et Paralympiques de Paris 2024 en leur communiquant les appels d'offres en cours.

responsables et engagés

206 M€
en faveur de
la transition
environnementale

2 M€
de mécénats
50 000
bénéficiaires

94/100
index égalité
professionnelle
femmes / hommes

La Caisse d'Épargne Ile-de-France a toujours accompagné les évolutions de la société, fondement de son identité. Banque engagée sur son territoire, elle réinvestit l'épargne collectée en Ile-de-France pour financer les projets locaux et investir l'argent en circuit court. La Caisse a développé le programme « Ancrage territorial » qui répond aux besoins de l'économie réelle et des parties prenantes locales tout en soutenant les acteurs de la vie sociale. Le modèle Caisse d'Épargne a fait la preuve de sa pertinence et de sa solidité depuis plus de deux siècles.

Instances coopératives renouvelées à l'image de la société

En tant que banque coopérative, le capital de la Caisse d'Épargne Ile-de-France appartient à ses clients via la souscription de parts sociales auprès de 9 Sociétés Locales d'Épargne (SLE) ; le prix d'une part sociale étant de 20 euros. Les 9 SLE détiennent 100 % du capital soit 2,375 Mds€. Chaque année, les sociétaires exercent leur droit de vote lors des Assemblées Générales organisées en juin. Chaque sociétaire a droit à une voix, quel que soit le nombre de parts sociales détenues. La Caisse d'Épargne Ile-de-France maintient des échanges privilégiés avec ses clients sociétaires, grâce au site Internet

dédié, au Club Sociétaires, au Sociétariat Magazine et à des conférences thématiques. Une application dédiée « Club des Sociétaires » a été développée permettant aux membres du Club un accès rapide aux offres à partir de leur téléphone.

Les administrateurs des SLE représentent les 700 000 sociétaires. L'ensemble de ces élus est issu d'un spectre très large d'horizons professionnels riches et diversifiés. Artisans, commerçants, professions libérales, chefs d'entreprise, salariés, retraités... Toutes les professions de l'activité économique et sociale du territoire francilien y sont représentées. La diversité des secteurs dont ils sont issus (écologie, culture, gastronomie...) est la promesse d'une richesse humaine pour les conseils d'administration des différentes SLE.

L'humain au cœur de l'entreprise

En 2022, la Caisse d'Épargne Ile-de-France reste engagée en faveur de la mixité et de l'égalité professionnelle comme l'atteste le label AFNOR égalité femmes-hommes renouvelé en 2020. Son engagement se concrétise par un résultat de 94 points sur 100 pour l'Index égalité professionnelle décerné par l'Etat, la plaçant ainsi parmi les plus avancées du Groupe en la matière.



Elle a continué à accompagner des personnes en difficulté avec l'octroi de 177 microcrédits pour un montant de plus de 628 000 €. Elle reste engagée en matière de formation à l'éducation financière à travers l'association Finances & Pédagogie avec plus de 160 interventions en 2022 touchant 1 600 personnes.

La Caisse d'Épargne Ile-de-France développe les compétences et l'employabilité de ses collaborateurs afin de favoriser leur montée en compétences, les accompagner dans l'évolution de leur métier et de leur carrière. C'est une des priorités de sa politique des ressources humaines. L'ensemble des collaborateurs est ainsi formé sur un panel complet de compétences clés.

Toujours aux côtés des secteurs de la santé et de la culture

La Caisse d'Épargne Ile-de-France a été distinguée pour la 2ème fois en 2021, Grand Mécène de la Culture par le Ministère de la Culture. Grâce à sa politique de mécénat, inscrite dans la durée, elle a pu tisser des liens de confiance avec les acteurs culturels et solidaires de son territoire et participer à l'élaboration de projets structurants. Son partenariat historique avec la Comédie-Française depuis 15 ans a permis à 100 000 jeunes de bénéficier de places gratuites et d'actions pédagogiques.

Par ailleurs, la Caisse d'Épargne Ile-de-France accompagne la recherche médicale, en étant mécène de Vaincre le Cancer, d'Odyssea (course solidaire au profit de la recherche contre le cancer du sein), et de CAMI Sport & Cancer, association qui a pour mission de développer des programmes d'activités

physiques thérapeutiques. Au total, la Caisse d'Épargne Ile-de-France consacre plus de 2 M€ au mécénat en faveur de projets d'intérêt général.

Préserver l'environnement

La Caisse d'Épargne Ile-de-France accompagne ses clients dans leur transition environnementale en leur proposant des offres adaptées aux enjeux climatiques. Elle s'est structurée afin de répondre aux besoins des clients sur le financement de projets liés à la transition énergétique. Elle a participé en 2022, à l'arrangement du financement de 10 projets d'énergies renouvelables à hauteur de 126M€ (+ 46% vs 2021) pour une puissance de 344MW.

Par ailleurs, la Caisse d'Épargne Ile-de-France est la seule banque à proposer une offre complète de financements des copropriétés, avec des prêts collectifs, l'EcoPTZ Copropriété et des avances de subventions. En 2022, elle a distribué 77 M€ de financements Eco PTZ Copropriété et Ma prime Rénov' au service de la rénovation énergétique des copropriétés. Côté fournisseur, elle est détentrice du Label Relations Fournisseurs et Achats Responsables relations fournisseur responsables et sélectionne en majorité des fournisseurs locaux. Côté clients, la Caisse d'Épargne Ile-de-France a recyclé 30 000 cartes bancaires en 2022.

La Caisse d'Épargne Ile-de-France s'est fixée comme objectif une baisse de 15% de son empreinte carbone d'ici 2024. Le poste le plus significatif de son bilan carbone est celui des achats qui représente 42% du total des émissions de gaz à effet de serre. Le bilan carbone de la CEIDF (hors financements) est en baisse de -10% entre 2019 et 2022.

trois filiales

Pour un rayonnement au-delà de l'Ile-de-France



La Banque de Tahiti contribue activement à la dynamique économique de la Polynésie Française en étant au service des Polynésiens et de leurs projets, avec 37,3% de part de marché en crédit et 34,3% de part de marché en collecte.

Elle clôture l'année 2022 avec près de 27 milliards XPF de crédit accordés aux particuliers et près de 20 milliards XPF de crédits équipement pour les professionnels et entreprises.

Ayant pour objectif de devenir la banque de référence du Fenua, la Banque de Tahiti a entrepris un large projet d'entreprise, nommé Avei'a 2.1. Ce projet vise à répondre aux enjeux de demain, avec pour principaux axes : la modernisation de la distribution, la transformation des métiers, la qualité de service, la satisfaction clientèle et la digitalisation.

Également soucieuse de son environnement, la Banque de Tahiti est la première banque du territoire et du groupe BPCE à proposer depuis le mois d'octobre 2022 des cartes bancaires réalisées à 75% avec du plastique recyclé des océans. Avec cette nouvelle gamme, la banque de Tahiti a réussi son pari : mêler innovation et protection de l'environnement !

FRÉDÉRIC PANIGOT
Directeur Général

320 collaborateurs
47 000 clients

17 agences
1 centre d'affaires
1 banque privée



La Caisse d'Épargne Ile-de-France détient 80,2% du capital de la Banque BCP.

La Banque BCP est une banque affinitaire implantée sur l'ensemble du territoire français, s'adressant aux clients particuliers et entrepreneurs ayant un lien avec le Portugal.

Elle accompagne leurs projets et met à leur disposition son expertise, notamment dans le domaine de l'immobilier et de la gestion et transmission de patrimoine international. En proposant les dernières innovations digitales, elle facilite la vie de ses clients, tout en cultivant une proximité relationnelle. À la Banque BCP, chaque client a un conseiller attitré dans une de ses 52 agences.

Entreprise socialement engagée, la Banque BCP soutient de nombreuses associations sur le territoire français et portugais. Elle est ainsi partenaire, en France, de la Fondation pour la Recherche Médicale. Au Portugal, elle aide des centres d'accueil pour mineurs et participe à la reforestation.

JEAN-PHILIPPE DIEHL
Président du Directoire

470 collaborateurs

52 agences

136 000 clients



La Banque de Nouvelle Calédonie est née de la fusion, il y a 12 ans de la Caisse d'Épargne de Nouvelle Calédonie et de la Banque de Nouvelle Calédonie. Elle bénéficie d'un fort positionnement de proximité avec 15 agences intervenant dans le financement des particuliers, des professionnels, 2 centres d'affaires entreprises, 1 agence Professions Libérales, 1 pôle immobilier, 1 service international et 1 agence Gestion Privée.

La Banque de Nouvelle Calédonie est le 2^{ème} établissement financier du territoire avec 29,8% des parts de marché crédits et 24,2% des parts de marché dépôts. Elle s'engage comme acteur du développement durable aux côtés des sociétés locales et participe au financement des énergies vertes : éolien, fermes photovoltaïques. En interne, la Banque de Nouvelle Calédonie sensibilise et mobilise ses collaborateurs autour d'actions liées à la RSE : sensibilisation à la réduction des déchets et aux économies d'énergie, soutien à des associations œuvrant pour la préservation de l'environnement, etc...

CÉDRIC GLORIEUX
Directeur Général

350 collaborateurs
51 000 clients

16 agences
2 centres d'affaires

www.caisse-epargne-ile-de-france.fr



**CAISSE D'ÉPARGNE
ILE-DE-FRANCE**

PARTENAIRE PREMIUM



PARIS 2024



PARIS 2024



Caisse d'Épargne et de Prévoyance Ile-de-France - 26/28, rue Neuve Tolbiac - CS 91344 - 75633 Paris Cedex 13 - Banque coopérative régie par les articles L 512-85 et suivants du Code monétaire et financier - Société anonyme à Directoire et à Conseil d'Orientation et de Surveillance - Siège social : 19, rue du Louvre - 75001 Paris - Capital : 2 375 000 000 € - 382 900 942 RCS Paris - Intermédiaire d'assurance immatriculé à l'ORIAS sous le n° 07 005 200 - Identifiant unique REP Papiers n° FR232581_03FWUB (BPCE - SIRET 493 455 042).

Direction des Affaires Institutionnelles